



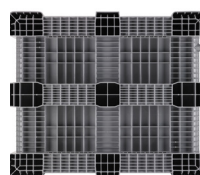
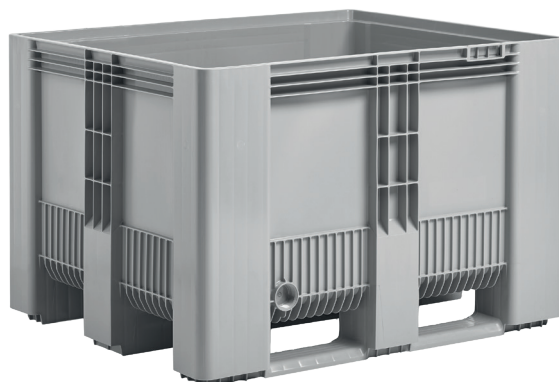
## Produktdatenblatt

1200 x 1000 mm

# SB3 Palettenbox

## Robuste Palettenbox, einstückig gespritzt

Die SB3 Palettenbox ist eine konsequente Weiterentwicklung der marktüblichen Großboxen. Die Box ist einteilig gespritzt und verfügt über mitgespritzte robuste Kufen mit perfekter Anbindung. Die Kompatibilität zu Boxensystem mit geklippten Kufen ist gewährleistet. Ein Rammenschutz im kritischen unteren Bereich sorgen für zusätzlichen Schutz gegen Beschädigung durch Staplergabeln.



Palettenbox | 610 l | 1200 x 1000 x 790 mm | Hellgrau



### Produktinformation:

Artikelnummer:	81941811
Artikelbezeichnung:	SB3 Palettenbox
Abmessung (LxBxH):	1200 x 1000 x 790 mm
Innenmaß (LxBxH):	1122 x 912 x 620 mm
Volumen:	610 l
Gewicht (kg):	43,5
Traglast:	700
Stapellast:	5 000
Material:	HDPE
Farbe:	Hellgrau

### Optionen:

- ✓ Individualisierung: Bedruckung, Sonderfarbe, Nummerierung
- ✓ Alternativ mit 9 Füßen
- ✓ Je ein Spundloch mit integriertem 1-Zoll- beziehungsweise 2-Zoll-Gewinde
- ✓ RFID-Transponder - Deckel

### Merkmale:

- ✓ Wände geschlossen/Boden geschlossen
- ✓ Monoblock Palettenbox mit stabilen, mitgespritzten Kufen
- ✓ Hohe Belastbarkeit durch stabilen Boden und robuste Bauweise mit Rammenschutz
- ✓ Glatte Innenwände für eine leichte Entleerung und einfache Reinigung
- ✓ HDPE - Universell einsetzbar für Lebensmittel
- ✓ 3 Kufen, unverschleißt
- ✓ In-Rim Stapelsystem für volle Kompatibilität mit den meisten marktüblichen Palettenboxen
- ✓ Temperaturbeständigkeit: -30 °C bis +40 °C, kurzzeitig bis +90 °C
- ✓ 100 % recyclebar

- \* Das Produkt ist für den Kontakt mit Lebensmitteln geeignet. Die Konformitätserklärung ist vom Anwender in Bezug auf die Verwendung zu prüfen und zu bewerten. Das Produkt ist vor der Verwendung für Lebensmitteln zu reinigen.
- \*Bei allen Traglasten/Stapellasten handelt es sich um Herstellerangaben, die unter bestimmten Prüfbedingungen erhoben wurden. Durch unterschiedliche Einsatzbedingungen wie Belastungsart, Umgebungstemperatur und Verweildauer ergeben sich abweichende Werte. Der Anwender ist verpflichtet sich selbst von der Tauglichkeit des Produkts für die jeweilige Anwendung zu überzeugen.
- \*Auflast: Bei einer maximalen Stapelhöhe von 6 Boxen (5 auf 1 Stapelung) und gleichmäßig verteilter Last bei ca. 20 °C Raumtemperatur. Dynamische Last auf der Gabel bei ausgewählter, gleichmäßig verteilter Last bei ca. 20 °C Raumtemperatur.

Gesicherte  
Produktqualität

