

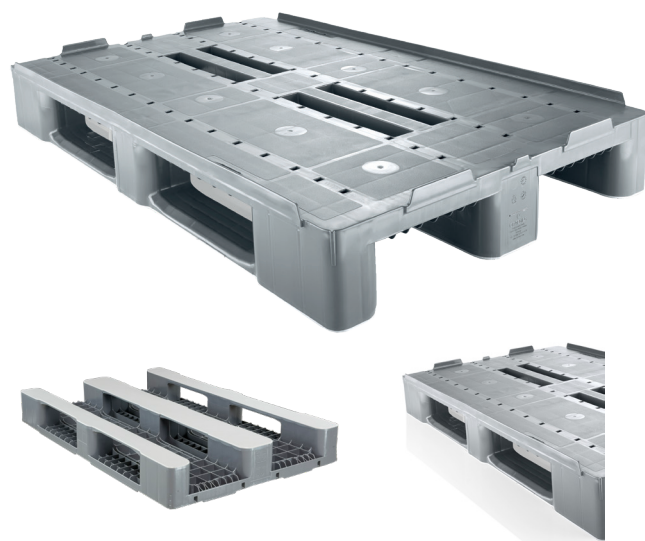
Produktdatenblatt

1200 x 800 mm

CS1 Universalpalette

Das Multitalent im Euromaß für industriellen Einsatz. Individuell anpassbar an viele Logistikanforderungen.

Die CS1 Europalette ist ein vielseitiger Allrounder für den industriellen Einsatz in zahlreichen Branchen. Dank ihrer flexiblen Ausstattungsoptionen ist sie individuell anpassbar und universell einsetzbar. Die optionale Kufenverschweißung (auch mit Palgrip®-Antirutschbeschichtung) macht die CS1 auch zur optimalen Lösung für Rollenbahnen. Mit ihrem nahezu geschlossenen Oberdeck eignet sie sich ideal für das Handling von Sackwaren, Kartonagen und verpackten Gütern im Food- und Non-Food-Bereich.



Universalpalette | 1200 x 800 x 150 mm | Basaltgrau

Produktinformation:

Artikelnummer:	83199808
Artikelbezeichnung:	CS1 Universalpalette
Abmessung (LxBxH):	1200 x 800 x 150 mm
Gewicht (kg):	12,50
Traglasten (kg)	
Statisch*:	5000
Dynamisch*:	1000
Im Hochregal*:	400
Material:	PE Regenerat
Farbe:	Basaltgrau

Merkmale:

- ✓ Großteil geschlossenes Oberdeck für optimalen Produktschutz
- ✓ 22 mm außenstehender Kante mit einem nutzbaren Innenmaß von 1200 x 800 mm, ideal für KLT, Trays und Blister
- ✓ Baukasten-Palette mit vielen Ausstattungsoptionen für mittelschwere Lasten bis zu hohen Lasten (mit Stahlverstärkung)
- ✓ Hochwertiges PE-Compound für lange Lebensdauer
- ✓ 22 mm Außenkante (H in mm)
- ✓ 3 Kufen, Unverschweißt
- ✓ Temperaturbeständigkeit: -30 °C bis +40 °C, kurzzeitig bis +90 °C
- ✓ 100 % recyclebar

- *Bei allen Traglasten handelt es sich um Herstellerangaben, die unter bestimmten Prüfbedingungen erhoben wurden. Im Hochregal bei gleichmäßig verteilter Last (Sackware) über die Längsseite, Zweipunktauflage über 100 Stk. bei ca. 20°C Raumtemperatur. Durch unterschiedliche Einsatzbedingungen wie Belastungsart, Umgebungstemperatur und Verweildauer ergeben sich abweichende Werte. Der Anwender ist verpflichtet sich selbst von der Tauglichkeit des Produkts für die jeweilige Anwendung zu überzeugen.

Optionen:

- ✓ Individualisierung: Bedruckung (MOQ 200 Stk.), Sonderfarbe (MOQ 500Stk.)
- ✓ Alternativ mit 7 mm Kante und ohne Kante als Standard verfügbar
- ✓ Kufenverschweißung (optional auch mit Palgrip®-Antirutschbeschichtung)
- ✓ Korrosiongeschützte Versteifungsprofile, für eine Tragfähigkeit von bis zu 1.400 kg im Hochregal

Gesicherte
Produktqualität