

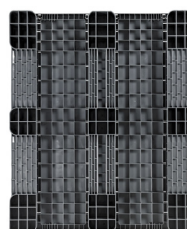
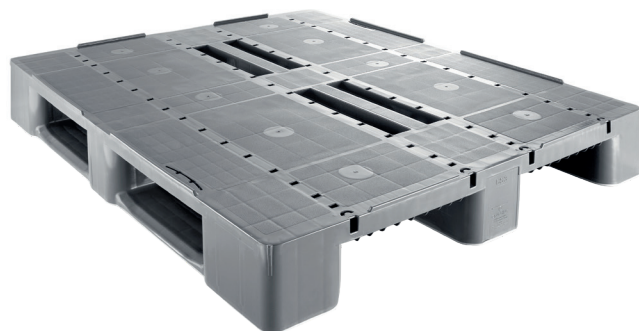
## Produktdatenblatt

1200 x 1000 mm

# CS3 Universalpalette

Das Multitalent im Industriemaß für industriellen Einsatz. Individuell anpassbar an viele Logistikanforderungen.

Die CS3 Industriepalette ist ein vielseitiger Allrounder für den industriellen Einsatz in zahlreichen Branchen. Dank ihrer flexiblen Ausstattungsoptionen ist sie individuell anpassbar und universell einsetzbar. Die optionale Kufenverschweißung (auch mit Palgrip®-Antirutschbeschichtung) macht die CS3 auch zur optimalen Lösung für Rollenbahnen. Mit ihrem nahezu geschlossenen Oberdeck eignet sie sich ideal für das Handling von Sackwaren, Kartonaugen und verpackten Gütern im Food- und Non-Food-Bereich.



Universalpalette | 1200 x 1000 x 150 mm | Basaltgrau

**Produktinformation:**

Artikelnummer:	83229801
Artikelbezeichnung:	CS3 Universalpalette
Abmessung (LxBxH):	1200 x 1000 x 150 mm
Gewicht (kg):	16,00
Traglasten (kg)	
Statisch*:	5000
Dynamisch*:	1000
Im Hochregal*:	400
Material:	PE Regenerat
Farbe:	Basaltgrau

**Merkmale:**

- ✓ Großteil geschlossenes Oberdeck für optimalen Produktschutz
- ✓ Baukasten-Palette mit vielen Ausstattungsoptionen für mittelschwere Lasten bis zu hohen Lasten (mit Stahlverstärkung)
- ✓ Mit Folienschumpfecken gegen ein Verrutschen von Verpackungsfolie
- ✓ Hochwertiges PE-Compound für lange Lebensdauer
- ✓ 7 mm Außenkante (H in mm)
- ✓ 3 Kufen, Unverschweißt
- ✓ Temperaturbeständigkeit: -30 °C bis +40 °C, kurzzeitig bis +90 °C
- ✓ 100 % recyclebar

**Optionen:**

- ✓ Individualisierung: Bedruckung (MOQ 200 Stk.), Sonderfarbe (MOQ 500Stk.)
- ✓ Alternativ mit 22 mm Kante und ohne Kante als Standard verfügbar
- ✓ Kufenverschweißung (optional auch mit Palgrip®-Antirutschbeschichtung)
- ✓ Korrosionsgeschützte Versteifungsprofile, für eine Tragfähigkeit von bis zu 1.400 kg im Hochregal

- \*Bei allen Traglasten handelt es sich um Herstellerangaben, die unter bestimmten Prüfbedingungen erhoben wurden. Im Hochregal bei gleichmäßig verteilter Last (Sackware) über die Längsseite, Zweipunktauflage über 100 Stk. bei ca. 20°C Raumtemperatur. Durch unterschiedliche Einsatzbedingungen wie Belastungsart, Umgebungstemperatur und Verweildauer ergeben sich abweichende Werte. Der Anwender ist verpflichtet sich selbst von der Tauglichkeit des Produkts für die jeweilige Anwendung zu überzeugen.

Gesicherte  
Produktqualität