

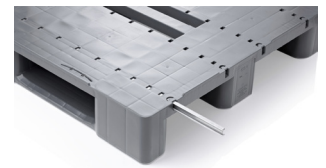
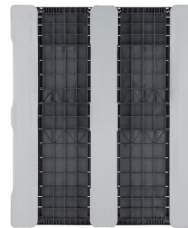
Produktdatenblatt

1200 x 1000 mm

CS3-4VP Schwerlastpalette

Das Multitalent, ausgerüstet mit verschweißten Kufen und 4 Verstärkungsprofilen.

Die CS3 Industriepalette ist ein vielseitiger Allrounder für den industriellen Einsatz in zahlreichen Branchen. Dank ihrer flexiblen Ausstattungsoptionen ist sie individuell anpassbar und universell einsetzbar. Die optionale Kufenverschweißung (auch mit Palgrip®-Antirutschbeschichtung) macht die CS3 auch zur optimalen Lösung für Rollenbahnen. Mit ihrem nahezu geschlossenen Oberdeck eignet sie sich ideal für das Handling von Sackwaren, Kartonagen und verpackten Gütern im Food- und Non-Food-Bereich. Verstärkt mit 4 Stahlprofilen eignet sie sich als Schwerlastpalette mit einer Tragfähigkeit bis zu 1.250 kg im Hochregal.



Schwerlastpalette | 1200 x 1000 x 150 mm | Basaltgrau

Produktinformation:

Artikelnummer:	83229861
Artikelbezeichnung:	CS3-4VP Schwerlastpalette
Abmessung (LxBxH):	1200 x 1000 x 150 mm
Gewicht (kg):	18,00
Traglasten (kg)	
Statisch*:	5000
Dynamisch*:	1400
Im Hochregal*:	1250
Material:	PE Regenerat
Farbe:	Basaltgrau

Optionen:

- ✓ Individualisierung: Bedruckung (MOQ 200 Stk.)
- ✓ Alternativ mit 22 mm Kante und ohne Kante als Standard verfügbar
- ✓ Palgrip®-Antirutschbeschichtung unter den Kufen
- ✓ RFID-Transponder

Merkmale:

- ✓ Großteils geschlossenes Deck, 4 Versteifungsprofile
- ✓ Großteil geschlossenes Oberdeck für optimalen Produktschutz
- ✓ Hohe Tragfähigkeit im Hochregal (bis zu 1.250 kg)
- ✓ Mit Folienschumpfecken gegen ein Verrutschen von Verpackungsfolie
- ✓ Hochwertiges PE-Compound für lange Lebensdauer
- ✓ 7 mm Außenkante (H in mm)
- ✓ 3 Kufen, Verschweißst (für hohe Hygienestandards)
- ✓ Temperaturbeständigkeit: -30 °C bis +40 °C, kurzzeitig bis +90 °C
- ✓ 100 % recyclebar

*Bei allen Traglasten handelt es sich um Herstellerangaben, die unter bestimmten Prüfbedingungen erhoben wurden. Im Hochregal bei gleichmässig verteilter Last (Sackware) über die Längsseite, Zweipunktauflage über 100 Stk. bei ca. 20°C Raumtemperatur. Durch unterschiedliche Einsatzbedingungen wie Belastungsart, Umgebungstemperatur und Verweildauer ergeben sich abweichende Werte. Der Anwender ist verpflichtet sich selbst von der Tauglichkeit des Produkts für die jeweilige Anwendung zu überzeugen.

Gesicherte
Produktqualität

