

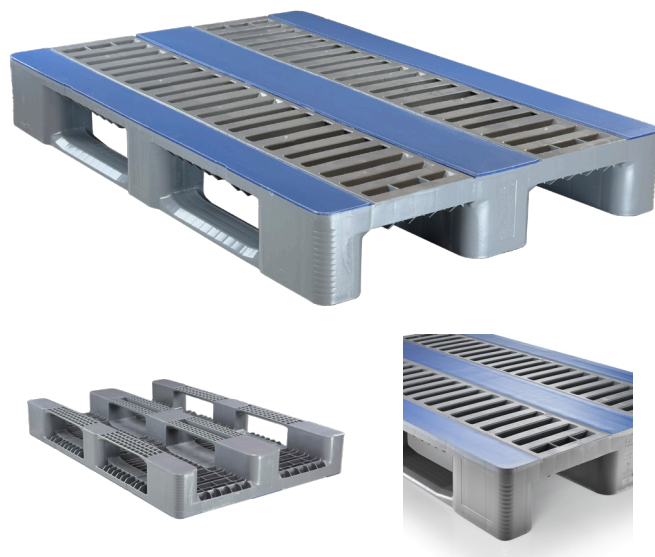
Produktdatenblatt

1200 x 800 mm

CR1 Schwerlast- palette

Die Europalette für komplexe Aufgaben mit dauerhaft hoher Belastung.

Die CR1 Schwerlastpalette mit integrierten Profilen eignet sie sich ideal für anspruchsvolle Mehrweganwendungen mit hohen Gewichten und ist im Pooling weit verbreitet. Dank ihrer Robustheit bewährt sie sich in der internen Logistik, etwa in Automation, Metallverarbeitung oder Maschinenbau. Mit der sehr hohe Tragfähigkeit im Schwerlastbereich von bis zu 1.750 kg im Hochregal ist die CR1 die perfekte Lösung für komplexe Logistikanforderungen.



Schwerlastpalette | 1200 x 800 x 160 mm | Anthrazit



Produktinformation:

Artikelnummer:	83230801
Artikelbezeichnung:	CR1 Schwerlastpalette
Abmessung (LxBxH):	1200 x 800 x 160 mm
Gewicht (kg):	19,00
Traglasten (kg)	
Statisch*:	7500
Dynamisch*:	1750
Im Hochregal*:	1750
Material:	HDPE
Farbe:	Anthrazit

Optionen:

- ✓ Individualisierung: Bedruckung (MOQ 200 Stk.), Sonderfarbe (MOQ 500Stk.)
- ✓ Alternativ mit 7 mm Kante als Standard verfügbar
- ✓ RFID Transponder
- ✓ Ohne Profile - leistungsstarke Alternative für weniger belastungsintensive Einsätze (MOQ 300 Stk.)

Merkmale:

- ✓ 3 Versteifungsprofile
- ✓ High-End-Palette für höchste Ansprüche
- ✓ Sehr hohe Tragfähigkeit im Hochregal (bis zu 1.750 kg)
- ✓ 3 Versteifungsprofile aus Stahl
- ✓ Palgrip®-Antirutschstreifen auf dem Oberdeck
- ✓ ohne Außenkante
- ✓ 3 Kufen, Unverschweiß, geschlossene Eckklötze
- ✓ Temperaturbeständigkeit: -30 °C bis +40 °C, kurzzeitig bis +90 °C
- ✓ 100 % recyclebar

• *Bei allen Traglasten handelt es sich um Herstellerangaben, die unter bestimmten Prüfbedingungen erhoben wurden. Im Hochregal bei gleichmäßig verteilter Last (Sackware) über die Längsseite, Zweipunktauflage über 100 Stk. bei ca. 20°C Raumtemperatur. Durch unterschiedliche Einsatzbedingungen wie Belastungsart, Umgebungstemperatur und Verweildauer ergeben sich abweichende Werte. Der Anwender ist verpflichtet sich selbst von der Tauglichkeit des Produkts für die jeweilige Anwendung zu überzeugen.

Gesicherte
Produktqualität

