

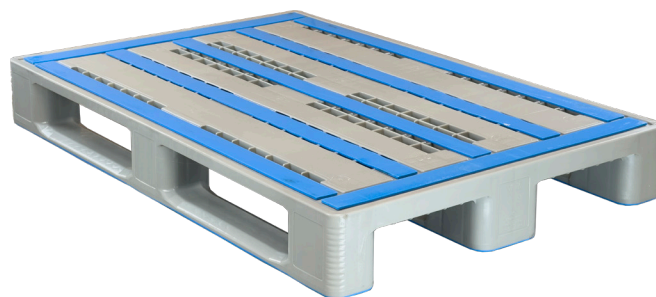
Produktdatenblatt

1200 x 800 mm

Euro-L1 Schwerlastpalette

Die ultimative Schwerlastpalette für die Intralogistik im exakten Europalettenmaß

Die Euro L1® Kunststoffpalette entspricht in den Funktionsmaße der Euroholzpalette, womit sie in der Intralogistik im Mischbetrieb läuft. Die Schwerlastpalette mit einer Tragfähigkeit von bis zu 1.250 kg ist für automatisierte Anlagen optimiert. Ihre langlebige, wartungsfreie Qualität sorgt für hohe Wirtschaftlichkeit, auch bei vielen Umläufen. Geschlossene Kufen ermöglichen ein reibungsloses Laufverhalten auf gängiger Förder-technik, während abriebfeste Palgrip®-Antirutschstreifen auf dem Oberdeck sicheren Halt der Ladung selbst bei Schräglage oder Feuchtigkeit gewährleisten.



Schwerlastpalette | 1200 x 800 x 150 mm | Hellgrau



Produktinformation:

Artikelnummer:	83241880
Artikelbezeichnung:	Euro-L1 Schwerlastpalette
Abmessung (LxBxH):	1200 x 800 x 150 mm
Gewicht (kg):	20,00
Traglasten (kg)	
Statisch*:	7500
Dynamisch*:	1250
Im Hochregal*:	1250
Material:	PE
Farbe:	Hellgrau

Optionen:

- ✓ Individualisierung: Bedruckung (MOQ 200 Stk.), Sonderfarbe (MOQ 500Stk.)
- ✓ Alternativ mit 7 mm Kante als Standard verfügbar
- ✓ RFID-Transponder

Merkmale:

- ✓ Offenes Deck, 3 Versteifungsprofile
- ✓ Intralogistik Schwerlastpalette (bis 1.250 kg) - Baugleich der Euroholzpalette (Bauhöhe 150 mm) für Mischbetrieb
- ✓ Palgrip® -Antirutsch-Streifen auf dem Oberdeck
- ✓ 3 Korrosionsgeschützte Versteifungsprofile für eine hohe Tragfähigkeit
- ✓ Störungsfreies Laufverhalten auf allen handelsüblichen Fördertechniksystemen
- ✓ ohne Außenkante
- ✓ Verschleißt, mit Palgrip®-Antirutschbeschichtung
- ✓ Temperaturbeständigkeit: -30 °C bis +40 °C, kurzzeitig bis +90 °C
- ✓ 100 % recyclebar

*Bei allen Traglasten handelt es sich um Herstellerangaben, die unter bestimmten Prüfbedingungen erhoben wurden. Im Hochregal bei gleichmäßig verteilter Last (Sackware) über die Längsseite, Zweipunktauflage über 100 Stk. bei ca. 20°C Raumtemperatur. Durch unterschiedliche Einsatzbedingungen wie Belastungsart, Umgebungstemperatur und Verweildauer ergeben sich abweichende Werte. Der Anwender ist verpflichtet sich selbst von der Tauglichkeit des Produkts für die jeweilige Anwendung zu überzeugen.

Gesicherte Produktqualität

