



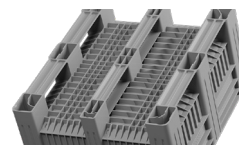
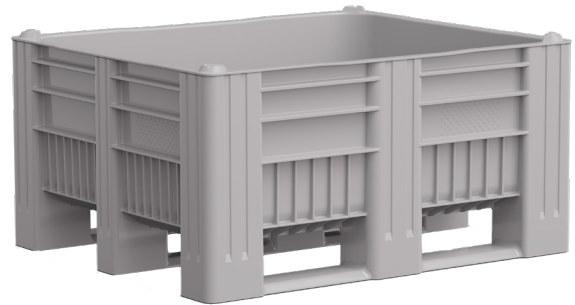
Produktdatenblatt

1200 x 1000 mm

CB3-Low Palettenbox

Extrem Robust - Schwerlastbox 430 Liter

Die CB3-LOW Industrie-Palettenbox mit einer Nutzlast von 750 kg, bei 430 Liter Volumen ist speziell entwickelt für Lagerung und Transport von schweren oder besonders empfindlichen Gütern. Die Palettenbox CB3-LOW im Industriemaß bringt im täglichen Handling zahlreiche Vorteile. Die spezielle Materialqualität, gefertigt als Monoblock inklusive Kufen aus einem Stück, mit soliden Wänden, Rammschutz und hochstabilem Boden, ergeben einen robusten, stoßfesten und widerstandsfähigen Ladungsträger für manuelle Abläufe und ergonomische Arbeitsprozesse. Glatten Innenwände gewährleisten eine einfache Reinigung und eine leichte Entleerung, bei optimaler Hygiene. Spezielle Arretierungsnocken sorgen für eine sichere Stapelbarkeit. Durch die robusten Kufen läuft die Palettenbox in automatisierter Fördertechnik und macht sie somit für den Einsatz in unterschiedlichen Anwendungsbereichen interessant.



Palettenbox | 430 l | 1200 x 1000 x 580 mm | Hellgrau

**Produktinformation:**

Artikelnummer:	83261810
Artikelbezeichnung:	CB3-Low Palettenbox
Abmessung (LxBxH):	1200 x 1000 x 580 mm
Innenmaß (LxBxH):	1130 x 925 x 435 mm
Volumen:	430 l
Gewicht (kg):	34,5
Traglast (kg):	750
Stapellast (kg):	4500
Material:	HDPE
Farbe:	Hellgrau

Optionen:

- ✓ Individualisierung: Bedruckung, Sonderfarbe, Nummerierung
- ✓ RFID-Transponder - Deckel

Merkmale:

- ✓ Wände geschlossen/Boden geschlossen
- ✓ Monoblock Palettenbox mit mitgespritzten Kufen
- ✓ Hochstabiler Boden, Hohe Wandstärken, Rammschutz
- ✓ Glatte Innenwände für eine leichte Entleerung und einfache Reinigung
- ✓ HDPE - Universell einsetzbar für Lebensmittel
- ✓ 3 Kufen, unverschleißt
- ✓ Stapelnocken an den Ecken für eine sichere Stapelung (kompatibel mit Dolav Behältern)
- ✓ Temperaturbeständigkeit: -30 °C bis +40 °C, kurzzeitig bis +90 °C
- ✓ 100 % recyclebar

- * Das Produkt ist für den Kontakt mit Lebensmitteln geeignet. Die Konformitätserklärung ist vom Anwender in Bezug auf die Verwendung zu prüfen und zu bewerten. Das Produkt ist vor der Verwendung für Lebensmittel zu reinigen.
- *Bei allen Traglasten/Stapellasten handelt es sich um Herstellerangaben, die unter bestimmten Prüfbedingungen erhoben wurden. Durch unterschiedliche Einsatzbedingungen wie Belastungsart, Umgebungstemperatur und Verweildauer ergeben sich abweichende Werte. Der Anwender ist verpflichtet sich selbst von der Tauglichkeit des Produkts für die jeweilige Anwendung zu überzeugen.
- *Auflast: Bei einer maximalen Stapelhöhe von 6 Boxen (5 auf 1 Stapelung) und gleichmäßig verteilter Last bei ca. 20 °C Raumtemperatur. Dynamische Last auf der Gabel bei ausgewählter, gleichmäßig verteilter Last bei ca. 20 °C Raumtemperatur.

Gesicherte
Produktqualität