

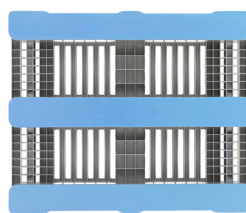
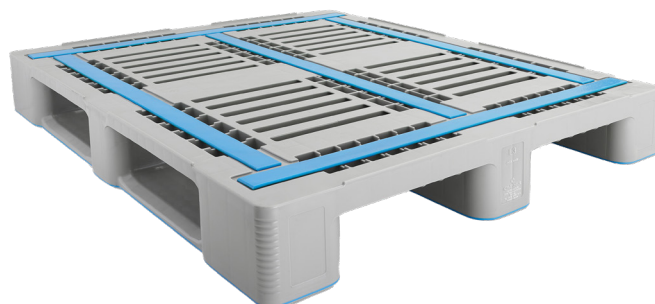
Produktdatenblatt

1200 x 1000 mm

L3 Universalpalette

Die ultimative Schwerlastpalette für Anwendungen in der Intra-logistik

Die L3® ist eine leistungsstarke Schwerlastpalette für anspruchsvolle Anwendungen in der Intra-logistik. Sie trägt bis zu 2.000 kg im Hochregal und überzeugt durch ihre rutschfeste Konstruktion. Dank der serienmäßigen Palgrip®-Antirutschstreifen auf dem Oberdeck bleibt die Ladung selbst bei Feuchtigkeit und Schräglage sicher an Ort und Stelle. Die geschlossenen Palgrip® Antirutschkufen sorgen zudem für einen reibungslosen Lauf auf allen gängigen Förderanlagen. Mit ihrer robusten, wartungsfreien Bauweise garantiert die L3® auch bei hoher Umlaufzahl eine lange Lebensdauer und hohe Wirtschaftlichkeit.



Universalpalette | 1200 x 1000 x 160 mm | Hellgrau



Produktinformation:

Artikelnummer:	83341881
Artikelbezeichnung:	L3 Universalpalette
Abmessung (LxBxH):	1200 x 1000 x 160 mm
Gewicht (kg):	26,00
Traglasten (kg)	
Statisch*:	7500
Dynamisch*:	2000
Im Hochregal*:	2000
Material:	HDPE
Farbe:	Hellgrau

Optionen:

- ✓ Individualisierung: Bedruckung (MOQ 200 Stk.), Sonderfarbe (MOQ 500Stk.)
- ✓ Alternativ ohne Kante als Standard verfügbar
- ✓ RFID-Transponder

Merkmale:

- ✓ Offenes Deck, 5 Versteifungsprofile
- ✓ Intra-logistik Schwerlastpalette (bis 2.000 kg)
- ✓ Palgrip® -Antirutsch-Streifen auf dem Oberdeck
- ✓ 5 Korrosionsgeschützte Versteifungsprofile für eine hohe Tragfähigkeit
- ✓ Störungsfreies Laufverhalten auf allen handelsüblichen Fördertechniksystemen
- ✓ 5 mm Außenkante
- ✓ Verschweißt, mit Palgrip®-Antirutschbeschichtung
- ✓ Temperaturbeständigkeit: -30 °C bis +40 °C, kurzzeitig bis +90 °C
- ✓ 100 % recyclebar

- *Bei allen Traglasten handelt es sich um Herstellerangaben, die unter bestimmten Prüfbedingungen erhoben wurden. Im Hochregal bei gleichmässig verteilter Last (Sackware) über die Längsseite, Zweipunktauflage über 100 Stk. bei ca. 20°C Raumtemperatur. Durch unterschiedliche Einsatzbedingungen wie Belastungsart, Umgebungstemperatur und Verweildauer ergeben sich abweichende Werte. Der Anwender ist verpflichtet sich selbst von der Tauglichkeit des Produkts für die jeweilige Anwendung zu überzeugen.

Gesicherte
Produktqualität

