

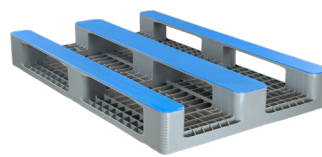
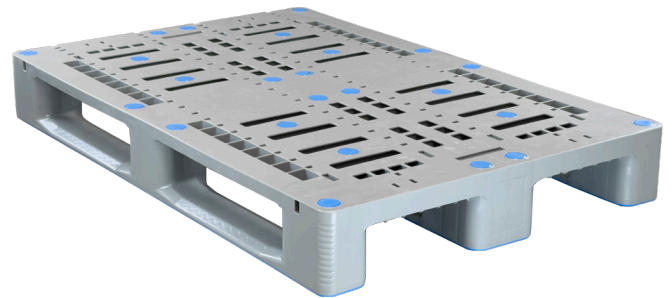
Produktdatenblatt

1200 x 800 mm

A1 Schwerlastpalette

Die universell einsetzbare Schwerlastpalette im exakten Europalettenmaß

Die A1 Kunststoffpalette zeichnet sich mit hoher Tragfähigkeit bis 1.250 kg aus und ist für automatisierte Anlagen optimiert. In den Funktionsmaße (Bauhöhe 150 mm) entspricht sie der Euroholzpalette, womit sie im Mischbetrieb läuft und eine langlebige, wartungsfreie Alternative oder Ergänzung mit hoher Wirtschaftlichkeit, bei vielen Umläufen, darstellt. Geschlossene Kufen ermöglichen ein reibungsloses Laufverhalten auf gängiger Fördertechnik, während abriebfeste Palgrip®-Antirutschpads auf dem Oberdeck sicheren Halt der Ladung selbst bei Schräglage oder Feuchtigkeit gewährleisten.



Schwerlastpalette | 1200 x 800 x 150 mm | Hellgrau

**Produktinformation:**

Artikelnummer:	83501880
Artikelbezeichnung:	A1 Schwerlastpalette
Abmessung (LxBxH):	1200 x 800 x 150 mm
Gewicht (kg):	18,50
Traglasten (kg)	
Statisch*:	7500
Dynamisch*:	1250
Im Hochregal*:	1250
Material:	PE Regenerat
Farbe:	Hellgrau

Optionen:

- ✓ Individualisierung: Bedruckung (MOQ 200 Stk.), Sonderfarbe (MOQ 500Stk.)
- ✓ Alternativ mit 7 mm Kante als Standard verfügbar
- ✓ RFID-Transponder

Merkmale:

- ✓ Offenes Deck, 3 Versteifungsprofile
- ✓ Intralogistik Schwerlastpalette (bis 1.250 kg) - Baugleich der Euroholzpalette (Bauhöhe 150 mm) für Mischbetrieb
- ✓ Palgrip® -Antirutsch-Pads auf dem Oberdeck
- ✓ 3 Korrosionsgeschützte Versteifungsprofile für eine hohe Tragfähigkeit
- ✓ Störungsfreies Laufverhalten auf allen handelsüblichen Fördertechniksystemen
- ✓ ohne Außenkante
- ✓ Verschleißt, mit Palgrip®-Antirutschbeschichtung
- ✓ Temperaturbeständigkeit: -30 °C bis +40 °C, kurzzeitig bis +90 °C
- ✓ 100 % recyclebar

- *Bei allen Traglasten handelt es sich um Herstellerangaben, die unter bestimmten Prüfbedingungen erhoben wurden. Im Hochregal bei gleichmäßig verteilter Last (Sackware) über die Längsseite, Zweipunktauflage über 100 Stk. bei ca. 20°C Raumtemperatur. Durch unterschiedliche Einsatzbedingungen wie Belastungsart, Umgebungstemperatur und Verweildauer ergeben sich abweichende Werte. Der Anwender ist verpflichtet sich selbst von der Tauglichkeit des Produkts für die jeweilige Anwendung zu überzeugen.

Gesicherte
Produktqualität