

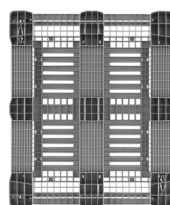
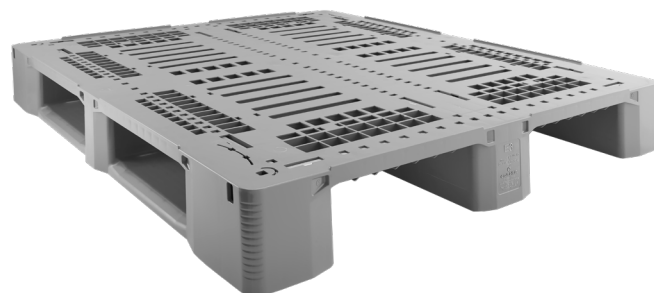
Produktdatenblatt

1200 x 1000 mm

E3-6VP Schwerlastpalette

Die erstklassige Schwerlastpalette, optional als VERSION ZERO VIRGIN.

Die E3 Industriepalette ist eine besonders robuste Kunststoffpalette mit sechs integrierten Versteifungsprofilen. Durch ihre hohe Wandstärke und stabile Konstruktion ist sie schockresistent, langlebig und für Schwerlastanwendungen geeignet. Ihre geraden, massiven Mittelkufen bieten eine feste Verbindung zum Palettenkörper und verhindern Brüche oder Risse. Damit eignet sich die E3 ideal für den intensiven Dauereinsatz – etwa in automatisierten Fördersystemen oder Hochregallagern.



Schwerlastpalette | 1200 x 1000 x 160 mm | Basaltgrau



Produktinformation:

Artikelnummer:	83525861
Artikelbezeichnung:	E3-6VP Schwerlastpalette
Abmessung (LxBxH):	1200 x 1000 x 160 mm
Gewicht (kg):	23,50
Traglasten (kg)	
Statisch*:	7500
Dynamisch*:	1500
Im Hochregal*:	1400
Material:	PE Regenerat
Farbe:	Basaltgrau

Merkmale:

- ✓ Offenes Deck, 6 Versteifungsprofile
- ✓ Zuverlässige Schwerlastpalette für bis zu 1.400 kg im Hochregal
- ✓ Hohe Wandstärken und eine besonders robuste Konstruktion
- ✓ Beidseitige Anfahrshrägen sämtlicher Kufen
- ✓ Formstabil mit erstklassigen Biegewerten
- ✓ 5 mm Außenkante (H in mm)
- ✓ 3 Kufen, Unverschweißt
- ✓ Temperaturbeständigkeit: -30 °C bis +40 °C, kurzzeitig bis +90 °C
- ✓ 100 % recyclebar

Optionen:

- ✓ Individualisierung: Bedruckung (MOQ 200 Stk.), Sonderfarbe (MOQ 500Stk.)
- ✓ Alternativ ohne Kante als Standard verfügbar
- ✓ RFID Transponder
- ✓ Nachrüstbare Palgrip®-Antirutschclips auf der Deckunterseite
- ✓ Optional als VERSION ZERO VIRGIN - Besonders ressourcenschonend durch 100 % recycelten Kunststoff in gesicherter Qualität aus der haus-eigenen Materialaufbereitung.

• *Bei allen Traglasten handelt es sich um Herstellerangaben, die unter bestimmten Prüfbedingungen erhoben wurden. Im Hochregal bei gleichmäßig verteilter Last (Sackware) über die Längsseite, Zweipunktauflage über 100 Stk. bei ca. 20°C Raumtemperatur. Durch unterschiedliche Einsatzbedingungen wie Belastungsart, Umgebungstemperatur und Verweildauer ergeben sich abweichende Werte. Der Anwender ist verpflichtet sich selbst von der Tauglichkeit des Produkts für die jeweilige Anwendung zu überzeugen.

Gesicherte Produktqualität

