

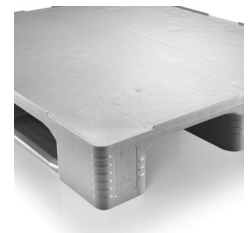
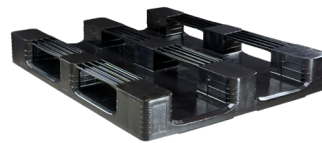
Produktdatenblatt

1200 x 1000 mm

TC3-ECO Hygienepalette

Die Benchmark bei Kunststoffhygienepaletten im Industriemaß aus Regranulat

Die TC3-ECO Hygienepalette mit drei Kufen erfüllt höchste Anforderungen in Lebensmittel-, Pharma- und Chemieanwendungen. Das doppelwandige Oberdeck, mit dazwischenliegender Wabenstruktur, sorgt für hohe Tragfähigkeit im Schwerlastbereich. Ihre glatten Flächen am Ober- und Unterdeck gewährleisten optimale Reinigungseigenschaften und machen sie zur optimalen Palettenlösung, wenn es um maximale Hygiene geht. Die ECO Version aus hochwertigem, geruchsneutralen Regranulat kommt für alle Bereiche in Frage, wo kein DIREKTER Produktkontakt besteht.



Hygienepalette | 1200 x 1000 x 160 mm | Schwarz

Produktinformation:

| | |
|---------------------|------------------------|
| Artikelnummer: | 87035241 |
| Artikelbezeichnung: | TC3-ECO Hygienepalette |
| Abmessung (LxBxH): | 1200 x 1000 x 160 mm |
| Gewicht (kg): | 21,50 |
| Traglasten (kg) | |
| Statisch*: | 7500 |
| Dynamisch*: | 1500 |
| Im Hochregal*: | 1250 |
| Material: | PE Regenerat |
| Farbe: | Schwarz |

Optionen:

- ✓ Individualisierung: Bedruckung, Sonderfarbe (MOQ 500Stk.)
- ✓ Alternativ ohne Kante als Standard verfügbar, weitere Kantenversionen auf Anfrage
- ✓ Vollflächiges Palgrip®-Antirutschdeck
- ✓ Korrosionsgeschützte Versteifungsprofile, für eine Tragfähigkeit von bis zu 2.000 kg im Hochregal

Merkmale:

- ✓ Ober- und Unterdeck geschlossen (Totally Closed)
- ✓ Ideale Reinraumpalette mit hervorragenden Reinigungseigenschaften
- ✓ Hohe Tragfähigkeit im Schwerlastbereich - Optimal für Sackware
- ✓ Formstabil mit geringsten Biegewerten für den Einsatz auf Rollenbahnen und in automatisierten Hochregallagern
- ✓ Höchste Stoß- und Bruchfestigkeit durch solide Wandstärken
- ✓ 7 mm Außenkante (H in mm)
- ✓ 3 Kufen, Unverschleißt, geschlossene Eckklötze
- ✓ Temperaturbeständigkeit: -30 °C bis +40 °C, kurzzeitig bis +90 °C
- ✓ 100 % recyclebar

• *Bei allen Traglasten handelt es sich um Herstellerangaben, die unter bestimmten Prüfbedingungen erhoben wurden. Im Hochregal bei gleichmäßig verteilter Last (Sackware) über die Längsseite, Zweipunktauflage über 100 Stk. bei ca. 20°C Raumtemperatur. Durch unterschiedliche Einsatzbedingungen wie Belastungsart, Umgebungstemperatur und Verweildauer ergeben sich abweichende Werte. Der Anwender ist verpflichtet sich selbst von der Tauglichkeit des Produkts für die jeweilige Anwendung zu überzeugen.

Gesicherte Produktqualität

