

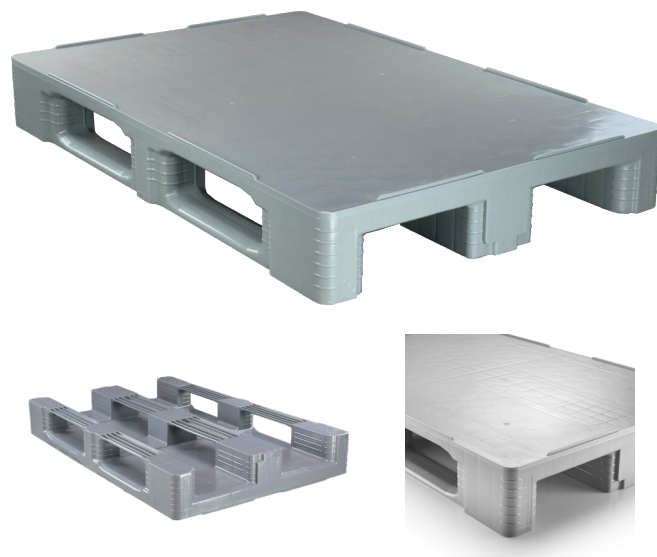
## Produktdatenblatt

1200 x 800 mm

# TC1 Hygienepalette

## Die Benchmark bei Euro-Kunststoffhygienepaletten

Die TC1 Hygienepalette mit drei Kufen im Europalettenmaß, erfüllt höchste Anforderungen in Lebensmittel-, Pharma- und Chemieanwendungen. Das doppelwandige Oberdeck, mit dazwischenliegender Wabenstruktur, sorgt für hohe Tragfähigkeit im Schwerlastbereich. Ihre glatten Flächen am Ober- und Unterdeck gewährleisten optimale Reinigungseigenschaften und machen sie zur optimalen Palettenlösung, wenn es um maximale Hygiene geht.



Hygienepalette | 1200 x 800 x 160 mm | Hellgrau



### Produktinformation:

Artikelnummer:	87065881
Artikelbezeichnung:	TC1 Hygienepalette
Abmessung (LxBxH):	1200 x 800 x 160 mm
Gewicht (kg):	18,00
Traglasten (kg)	
Statisch*:	7500
Dynamisch*:	1250
Im Hochregal*:	1000
Material:	HDPE
Farbe:	Hellgrau

### Optionen:

- ✓ Individualisierung: Bedruckung, Sonderfarbe (MOQ 500Stk.)
- ✓ Alternativ ohne Kante als Standard verfügbar, weitere Kantenversionen auf Anfrage
- ✓ Vollflächiges Palgrip®-Antirutschdeck
- ✓ Korrosionsgeschützte Versteifungsprofile, für eine Tragfähigkeit von bis zu 1.750 kg im Hochregal

### Merkmale:

- ✓ Ober- und Unterdeck geschlossen (Totally Closed)
- ✓ Ideale Reinraumpalette mit hervorragenden Reinigungseigenschaften
- ✓ Hohe Tragfähigkeit im Schwerlastbereich - Optimal für Sackware
- ✓ Formstabil mit geringsten Biegewerten für den Einsatz auf Rollenbahnen und in automatisierten Hochregallagern
- ✓ Höchste Stoß- und Bruchfestigkeit durch solide Wandstärken
- ✓ 7 mm Außenkante (H in mm)
- ✓ 3 Kufen, Unverschleißt, geschlossene Eckklötze
- ✓ Temperaturbeständigkeit: -30 °C bis +40 °C, kurzzeitig bis +90 °C
- ✓ 100 % recyclebar

\*Bei allen Traglasten handelt es sich um Herstellerangaben, die unter bestimmten Prüfbedingungen erhoben wurden. Im Hochregal bei gleichmäßig verteilter Last (Sackware) über die Längsseite, Zweipunktauflage über 100 Stk. bei ca. 20°C Raumtemperatur. Durch unterschiedliche Einsatzbedingungen wie Belastungsart, Umgebungstemperatur und Verweildauer ergeben sich abweichende Werte. Der Anwender ist verpflichtet sich selbst von der Tauglichkeit des Produkts für die jeweilige Anwendung zu überzeugen.

Gesicherte  
Produktqualität

