

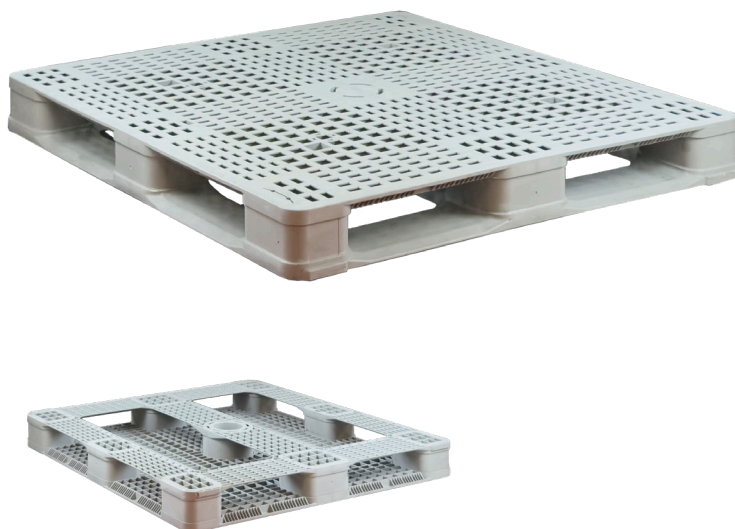
Produktdatenblatt

1250 x 1180 mm

CANPAL

Dosenpalette

Die Kunststoffpalette CANPAL German Pallet ist als innovative Branchenlösung für die Getränkedosen entlang der gesamten Logistikkette entwickelt. Höhere technische Sauberkeit und Sicherheit im Transport sind Argumente für den extrem robusten, langlebigen Ladungsträger und Grundlage einer nachhaltigen Mehrweglogistik. Durch ihre Konstruktion mit verstärkten Palettenblöcken ist die Dosenpalette extrem robust, bruchsicher und widerstandsfähig



Dosenpalette | 1250 x 1180 x 133 mm | Hellgrau

Produktinformation:

Artikelnummer:	8dose
Artikelbezeichnung:	CANPAL Dosenpalette
Abmessung (LxBxH):	1250 x 1180 x 133 mm
Gewicht (kg):	22,5
Traglasten (kg):	Hellgrau
Statisch*:	10000
Dynamisch*:	1250
Im Hochregal*:	-
Material:	PP
Farbe:	Hellgrau

Optionen:

- ✓ Individualisierung: Bedruckung, Sonderfarbe
- ✓ Option: Abstandshalter für lotrechte Ausrichtung der Dosenstapel bei Nutzung von überstehenden Aufsatzrahmen

Merkmale:

- ✓ Mehrweg-Kunststoffpalette als Branchenlösung für Getränkedosen
- ✓ Langlebig, robust und stabil durch stark verripptes Ober- und Unterdeck
- ✓ Palettenblöcke extrem widerstandsfähig gegen Schlageinwirkung und Deformation
- ✓ Feuchtigkeits-, schimmel- und insektenresistent
- ✓ Exakt auf die Anforderung abgestimmte Maße - 4-seitig befahrbar
- ✓ ohne Außenkante
- ✓ 5 Kufen, unverschweißt
- ✓ Temperaturbeständigkeit: -30 °C bis +40 °C, kurzzeitig bis +90 °C
- ✓ 100 % recyclebar

- *Bei allen Traglasten handelt es sich um Herstellerangaben, die unter bestimmten Prüfbedingungen erhoben wurden. Im Hochregal bei gleichmäßig verteilter Last (Sackware) über die Längsseite, Zweipunktauflage über 100 Stk. bei ca. 20°C Raumtemperatur. Durch unterschiedliche Einsatzbedingungen wie Belastungsart, Umgebungstemperatur und Verweildauer ergeben sich abweichende Werte. Der Anwender ist verpflichtet sich selbst von der Tauglichkeit des Produkts für die jeweilige Anwendung zu überzeugen.

Gesicherte
Produktqualität