

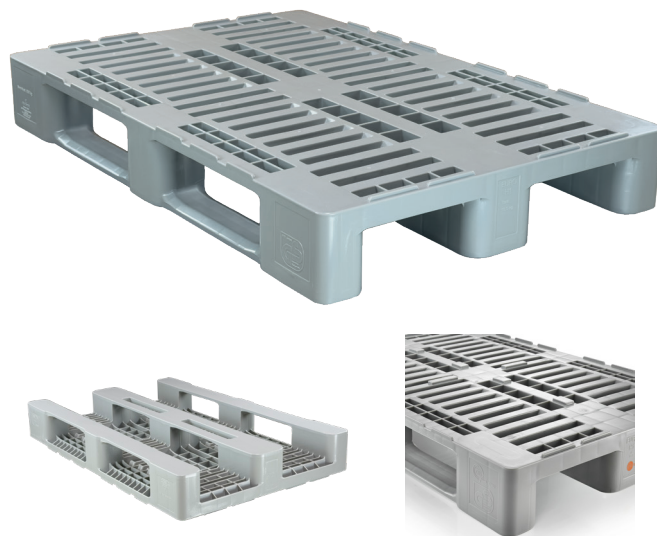
Produktdatenblatt

1200 x 800 mm

H1 Hygienepalette

Die hygienische Lebensmittelpalette mit verschweißten Kufen.

Die H1 Europalette ist fast identisch mit der EURO H1. Der einzige Unterschied: Sie hat keine Mittelarrretierung. Die H1 Kunststoffpalette ist lebensmittelkonform und ideal für Anwendungen, bei denen Hygiene eine zentrale Rolle spielt. Die H1 Hygienepalette ist zudem robust und bewährt sich durch ihre hohe Biegefestigkeit.



Hygienepalette | 1200 x 800 x 160 mm | Hellgrau

**Produktinformation:**

Artikelnummer:	h1om
Artikelbezeichnung:	H1 Hygienepalette
Abmessung (LxBxH):	1200 x 800 x 160 mm
Gewicht (kg):	18,00
Traglasten (kg)	
Statisch*:	5000
Dynamisch*:	1250
Im Hochregal*:	1000
Material:	HDPE
Farbe:	Hellgrau

Optionen:

- ✓ Individualisierung: Bedruckung (MOQ 200 Stk.), Sonderfarbe (MOQ 500Stk.)
- ✓ Alternative Kantenversion auf Anfrage
- ✓ Palgrip®-Antirutschbeschichtung unter den Kufen

Merkmale:

- ✓ Offenes Deck
- ✓ Lebensmittelpalette H1 ohne Mittelarrretierung, sonst Baugleich zur EURO H1
- ✓ Hygienische und robuste Konstruktion, passend für Euro-Norm Kistensysteme
- ✓ Ausgezeichnet mit dem GS-Siegel für geprüfte Sicherheit
- ✓ Hervorragende Reinigungseigenschaften
- ✓ 7 mm Außenkante (H in mm)
- ✓ 3 Kufen, Verschweißst (für hohe Hygienestandards)
- ✓ Temperaturbeständigkeit: -30 °C bis +40 °C, kurzzeitig bis +90 °C
- ✓ 100 % recyclebar

- *Bei allen Traglasten handelt es sich um Herstellerangaben, die unter bestimmten Prüfbedingungen erhoben wurden. Im Hochregal bei gleichmäßig verteilter Last (Sackware) über die Längsseite, Zweipunktauflage über 100 Stk. bei ca. 20°C Raumtemperatur. Durch unterschiedliche Einsatzbedingungen wie Belastungsart, Umgebungstemperatur und Verweildauer ergeben sich abweichende Werte. Der Anwender ist verpflichtet sich selbst von der Tauglichkeit des Produkts für die jeweilige Anwendung zu überzeugen.

Gesicherte
Produktqualität