

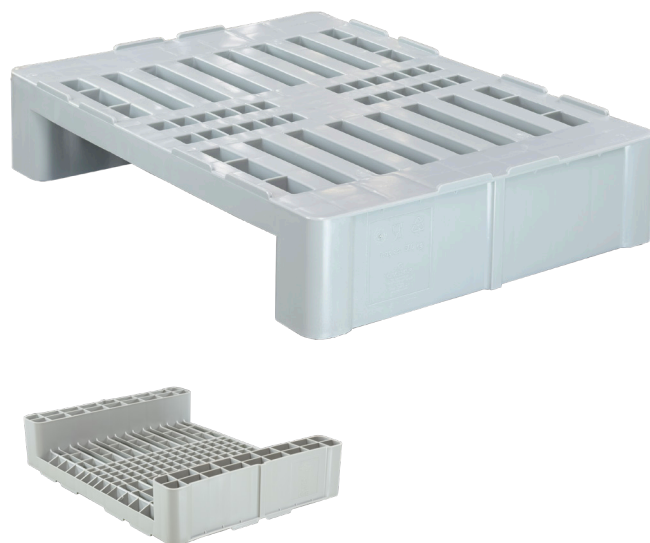
Produktdatenblatt

800 x 600 mm

H2 Hygienepalette

Die Halbpalette für die Lebensmittelherzeugung und hygienische Lagerung.

Die H2 Halbpalette ist die kompakte Ergänzung zur H1 Europalette. Die stabile, hygienische Mehrwegpalette ist lebensmittelkonform, an den langen Seiten einfahrbar und mit einer 7-mm-Außenkante für sicheres Handling von Kastensystemen ausgestattet.



Hygienepalette | 800 x 600 x 160 mm | Hellgrau

**Produktinformation:**

Artikelnummer:	h2
Artikelbezeichnung:	H2 Hygienepalette
Abmessung (LxBxH):	800 x 600 x 160 mm
Gewicht (kg):	9,00
Traglasten (kg)	
Statisch*:	2000
Dynamisch*:	500
Im Hochregal*:	-
Material:	HDPE
Farbe:	Hellgrau

Optionen:

- ✓ Individualisierung: Bedruckung (MOQ 200 Stk.), Sonderfarbe (MOQ 500Stk.)
- ✓ Alternative Kantenversion auf Anfrage

Merkmale:

- ✓ Offenes Deck
- ✓ Ideale Lebensmittelpalette im Halbpalettenformat 800 x 600 mm
- ✓ Hygienische und robuste Konstruktion
- ✓ Passend für 2 Fleischkisten, sowie andere gängige Euro-Norm Kisten
- ✓ Hervorragende Reinigungseigenschaften
- ✓ 7 mm Außenkante (H in mm)
- ✓ 2 Kufen, Unverschleißt
- ✓ Temperaturbeständigkeit: -30 °C bis +40 °C, kurzzeitig bis +90 °C
- ✓ 100 % recyclebar

- *Bei allen Traglasten handelt es sich um Herstellerangaben, die unter bestimmten Prüfbedingungen erhoben wurden. Im Hochregal bei gleichmäßig verteilter Last (Sackware) über die Längsseite, Zweipunktauflage über 100 Stk. bei ca. 20°C Raumtemperatur. Durch unterschiedliche Einsatzbedingungen wie Belastungsart, Umgebungstemperatur und Verweildauer ergeben sich abweichende Werte. Der Anwender ist verpflichtet sich selbst von der Tauglichkeit des Produkts für die jeweilige Anwendung zu überzeugen.

Gesicherte
Produktqualität