

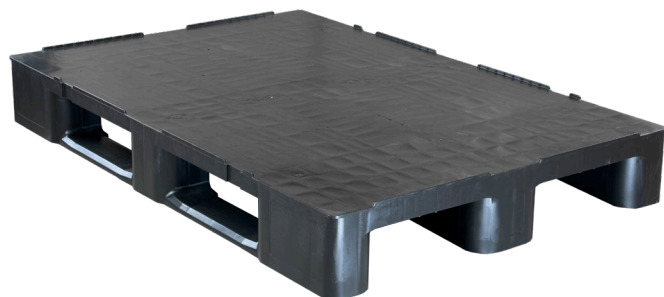
Produktdatenblatt

1200 x 800 mm

CV1-ECO Hygiene- palette

Das ECO-Basismodell bei Closed-Deck-Hygiene- paletten

Die CV1-ECO Medium-Europalette aus Recycling-Kunststoff ist das preiswerte Basismodell für eine hygienische Kunststoffpalette mit geschlossenem Oberdeck. Die glatte Fläche ist einfach mittels Wischdesinfektion zu reinigen, womit sich die Hygienepalette für die Lagerung von sensiblen Waren in sauberer Umgebung anbietet. Die ECO Version aus Regranulat kommt für alle Bereiche in Frage, wo kein DIREKTER Produktkontakt besteht.



Hygienepalette | 1200 x 800 x 148 mm | Schwarz

Produktinformation:

Artikelnummer:	211CV193-B
Artikelbezeichnung:	CV1-ECO Hygienepalette
Abmessung (LxBxH):	1200 x 800 x 148 mm
Gewicht (kg):	13,00
Traglasten (kg)	
Statisch*:	4000
Dynamisch*:	1000
Im Hochregal*:	500
Material:	PE/PP Regenerat
Farbe:	Schwarz

Optionen:

- ✓ Individualisierung: Bedruckung (MOQ 500 Stk.)
- ✓ Alternativ ohne Kante als Standard verfügbar

Merkmale:

- ✓ Geschlossenes Deck
- ✓ Basis-Hygienepalette mit geschlossenem Oberdeck und verrippter Unterseite
- ✓ Die glatte Oberfläche schützt die Ware und Verpackung
- ✓ Leicht zu reinigen mittels Wischdesinfektion
- ✓ Geringes Eigengewicht auch für manuelle Manipulation
- ✓ 7 mm Außenkante (H in mm)
- ✓ 3 Kufen, Unverschleißt
- ✓ Temperaturbeständigkeit: -20 °C bis +40 °C
- ✓ 100 % recyclebar

- *Bei allen Traglasten handelt es sich um Herstellerangaben, die unter bestimmten Prüfbedingungen erhoben wurden. Im Hochregal bei gleichmäßig verteilter Last (Sackware) über die Längsseite, Zweipunktauflage über 100 Stk. bei ca. 20°C Raumtemperatur. Durch unterschiedliche Einsatzbedingungen wie Belastungsart, Umgebungstemperatur und Verweildauer ergeben sich abweichende Werte. Der Anwender ist verpflichtet sich selbst von der Tauglichkeit des Produkts für die jeweilige Anwendung zu überzeugen.

Gesicherte
Produktqualität