

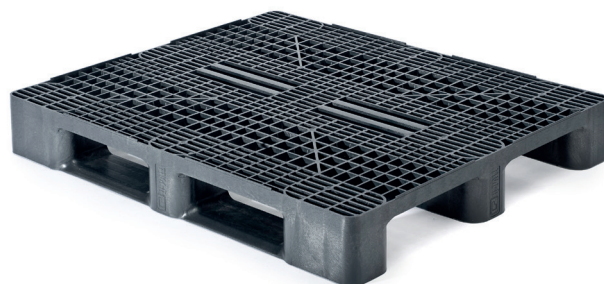
## Produktdatenblatt

1200 x 1000 mm

# HB3-4 Exportpalette

## Export und Lieferpalette für schwere Industriegüter aller Art

Die HB3-4 Heavy-Kunststoffpalette im Industriemaß 1.200 x 1000 mm, mit 3 Kufen, ist eine robust gebaute, kostengünstige Export- und Lieferpalette für hohe Gewichtsbelastung. Sie eignet sich universell für Industriegüter aller Art. Hergestellt aus recyceltem Kunststoff ist die Palette eine ressourcenschonende Lösung für Ihre Versandlogistik.



Exportpalette | 1200 x 1000 x 160 mm | Schwarz

**Produktinformation:**

Artikelnummer:	212HB193-V4
Artikelbezeichnung:	HB3-4 Exportpalette
Abmessung (LxBxH):	1200 x 1000 x 160 mm
Gewicht (kg):	18,85
Traglasten (kg)	
Statisch*:	7500
Dynamisch*:	1500
Im Hochregal*:	1375
Material:	PE/PP Regenerat
Farbe:	Schwarz

**Optionen:**

- ✓ Individualisierung: Bedruckung
- ✓ Optional als Version mit 5 Kufen verfügbar

**Merkmale:**

- ✓ Offenes Deck
- ✓ Universelle Einwegpalette für schwere Belastung
- ✓ Sehr robuste Bauweise mit stabil verripptem Oberdeck
- ✓ Leichter als vergleichbare Holzpaletten
- ✓ Feuchtigkeits-, schimmel- und insektenresistent
- ✓ 7 mm Außenkante
- ✓ 3 Kufen, Unverschleißt
- ✓ Temperaturbeständigkeit: -20 °C bis +40 °C
- ✓ 100 % recyclebar

- \*Bei allen Traglasten handelt es sich um Herstellerangaben, die unter bestimmten Prüfbedingungen erhoben wurden. Im Hochregal bei gleichmäßig verteilter Last (Sackware) über die Längsseite, Zweipunktauflage über 100 Stk. bei ca. 20°C Raumtemperatur. Durch unterschiedliche Einsatzbedingungen wie Belastungsart, Umgebungstemperatur und Verweildauer ergeben sich abweichende Werte. Der Anwender ist verpflichtet sich selbst von der Tauglichkeit des Produkts für die jeweilige Anwendung zu überzeugen.

Gesicherte  
Produktqualität