

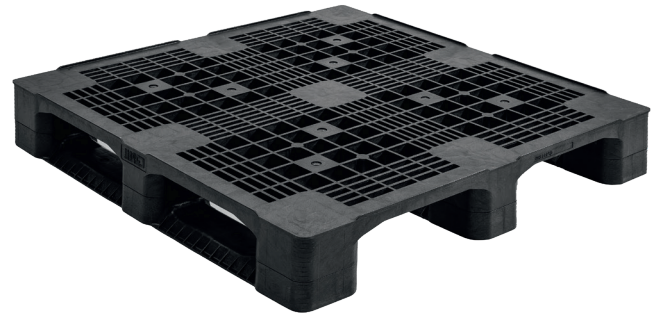
Produktdatenblatt

1200 x 1200 mm

HB1212 Export- palette

Quadratische Export und Liefer- palette im Format 1.200 x 1.200 mm

Die HB1212 ist eine belastbare Kunststoffpalette, die für den Einsatz unter anspruchsvollen Bedingungen konzipiert wurde. Mit ihren Abmessungen von 1200 x 1200 mm, einem offenen Oberdeck und drei robusten Kufen eignet sie sich ideal für den Transport schwerer Lasten in der Logistik sowie in industriellen Anwendungen. Die Palette überzeugt durch ihre hohe Stabilität und vielseitige Einsetzbarkeit in unterschiedlichen Einsatzbereichen.



Exportpalette | 1200 x 1200 x 165 mm | Schwarz

Produktinformation:

Artikelnummer:	218HO093-B
Artikelbezeichnung:	HB1212 Exportpalette
Abmessung (LxBxH):	1200 x 1200 x 165 mm
Gewicht (kg):	23,81
Traglasten (kg)	
Statisch*:	7500
Dynamisch*:	2000
Im Hochregal*:	1375
Material:	PE/PP Regenerat
Farbe:	Schwarz

Optionen:

- ✓ Individualisierung: Bedruckung
- ✓ Optional als Version mit 5 Kufen verfügbar

Merkmale:

- ✓ Offenes Deck
- ✓ Quadratische Palette für BigBags, Fässer und andere Bulkverpackungen
- ✓ Robuste Bauweise für hohe Tragfähigkeit
- ✓ Sicherheit: Keine Splitter, Nägel oder losen Teile.
- ✓ Feuchtigkeits-, schimmel- und insektenresistent
- ✓ 7 mm Außenkante
- ✓ 3 Kufen, Unverschleißt
- ✓ Temperaturbeständigkeit: -20 °C bis +40 °C
- ✓ 100 % recyclebar

- *Bei allen Traglasten handelt es sich um Herstellerangaben, die unter bestimmten Prüfbedingungen erhoben wurden. Im Hochregal bei gleichmäßig verteilter Last (Sackware) über die Längsseite, Zweipunktauflage über 100 Stk. bei ca. 20°C Raumtemperatur. Durch unterschiedliche Einsatzbedingungen wie Belastungsart, Umgebungstemperatur und Verweildauer ergeben sich abweichende Werte. Der Anwender ist verpflichtet sich selbst von der Tauglichkeit des Produkts für die jeweilige Anwendung zu überzeugen.

Gesicherte
Produktqualität