

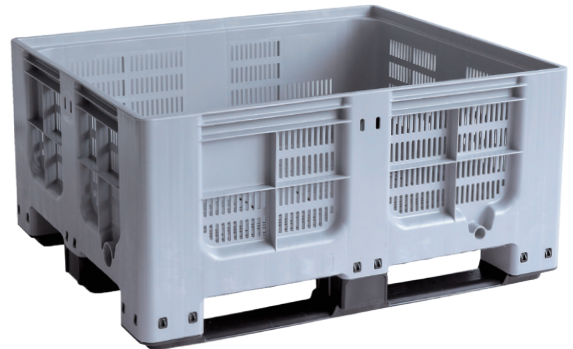


## Produktdatenblatt

1200 x 1000 mm

# BASIC S-00 Palettenbox

## Niedrige perforierte Obst- und Agrarbox 400 Liter



Die perforierte Basic S Palettenbox mit 400 Litern kommt in der Landwirtschaft als Erntebehälter für Obst- und Gemüse, sowie als Weinlesebox zum Einsatz. Die geschlitzte Box ist universell als Lager- und Transportbehälter einsetzbar, wenn eine durchlüftung des Inhalts gefordert ist oder sich keine Flüssigkeit im Behälter sammeln darf. Die niedrige Version im Industriemaß 1.200 x 1.000 mm eignet sich für schwere, empfindliche und drucksensible Produkte. Der Großbehälter ist stapelbar, belastbar, lebensmittelecht, säurebeständig und hat glatte Innenwände für eine leichte Reinigung.

Palettenbox | 400 l | 1200 x 1000 x 580 mm | Grau

**Produktinformation:**

Artikelnummer:	CT/S-gelocht
Artikelbezeichnung:	BASIC S-00 Palettenbox
Abmessung (LxBxH):	1200 x 1000 x 580 mm
Innenmaß (LxBxH):	1120 x 920 x 420 mm
Volumen:	400 l
Gewicht (kg):	29,5
Traglast:	310
Stapellast:	3500
Material:	HDPE
Farbe:	Grau

**Optionen:**

- ✓ Individualisierung: Bedruckung, Sonderfarbe
- ✓ Alternative Varianten: 4 Füße und 2 Kufen

**Merkmale:**

- ✓ Wände durchbrochen/Boden durchbrochen
- ✓ Durchbrochener Großraumbehälter, universell für Lagerung und Transport
- ✓ Hygienisches Design, erhöhte Festigkeit durch statisch optimierte Innenkonstruktion der tragenden Säulen
- ✓ Perforierte Seitenwände und Boden für eine gute Luftzirkulation
- ✓ HDPE - einsetzbar für Lebensmittel, resistent gegen die meisten Chemikalien und Reinigungsmittel
- ✓ 3 Kufen, austauschbar
- ✓ In-Rim Stapelsystem für stabile Stapelung (volle Kompatibilität mit den meisten marktüblichen Palettenboxen)
- ✓ Temperaturbeständigkeit: -20 °C bis +40 °C
- ✓ 100 % recyclebar

- \* Das Produkt ist für den Kontakt mit Lebensmitteln geeignet. Die Konformitätserklärung ist vom Anwender in Bezug auf die Verwendung zu prüfen und zu bewerten. Das Produkt ist vor der Verwendung für Lebensmitteln zu reinigen.
- \*Bei allen Traglasten/Stapellasten handelt es sich um Herstellerangaben, die unter bestimmten Prüfbedingungen erhoben wurden. Durch unterschiedliche Einsatzbedingungen wie Belastungsart, Umgebungstemperatur und Verweildauer ergeben sich abweichende Werte. Der Anwender ist verpflichtet sich selbst von der Tauglichkeit des Produkts für die jeweilige Anwendung zu überzeugen.
- \*Auflast: Bei einer maximalen Stapelhöhe von 6 Boxen (5 auf 1 Stapelung) und gleichmäßig verteilter Last bei ca. 20 °C Raumtemperatur. Dynamische Last auf der Gabel bei ausgewählter, gleichmäßig verteilter Last bei ca. 20 °C Raumtemperatur.

Gesicherte  
Produktqualität

ISO 22000:2018 NR.00429/0